



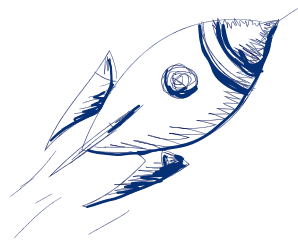
La caravane de la transition énergétique !



AZZURA LIGHTS

ENEDIS
L'ELECTRICITE EN RESEAU

En route vers la transition énergétique



Le saviez-vous ?

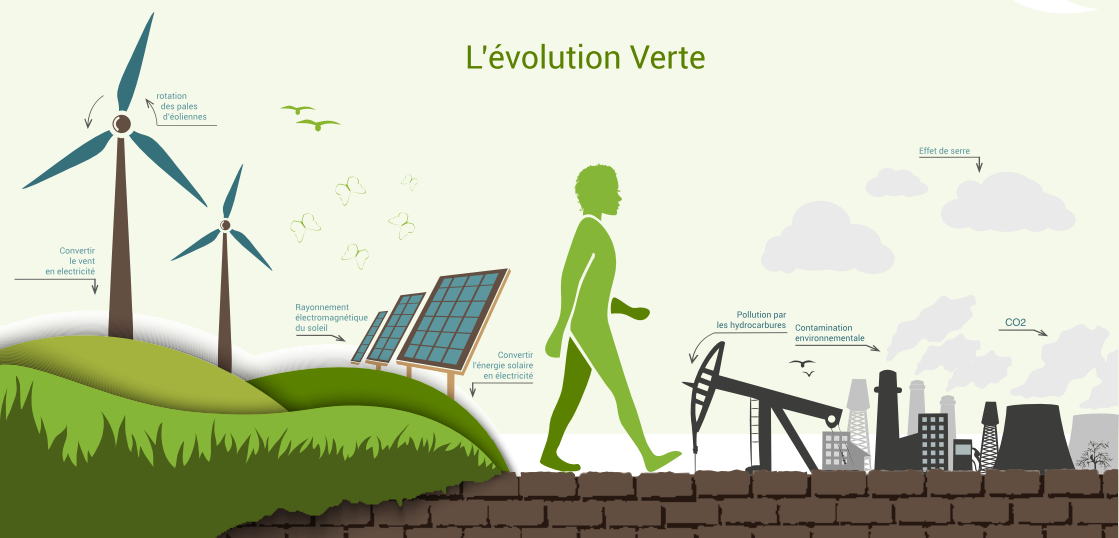
20% de femmes et d'hommes consomment à eux seuls 80% des ressources de la planète

En 50 ans la **consommation d'énergies** a été multipliée par 60 et la population est passée de 1 à 6 milliards de personnes.

La transition énergétique c'est quoi ?

C'est le passage du système énergétique actuel utilisant des ressources fossiles (gaz, pétrole, charbon) ou technologique (nucléaire, uranium) vers un mode de vie basé sur des ressources renouvelables propres (énergie solaire thermique, photovoltaïque, éolien, hydraulique, géothermique, marémotrice, biomasse.)

Source : Ministère de l'Environnement de l'Energie et de la Mer



Direction les économies d'énergies !



Quelques bonnes pratiques énergétiques à adopter au quotidien dans son logement



Baisser le chauffage d'un degré permet d'économiser 7 % d'énergie, de réduire son impact sur l'environnement et d'être en meilleure forme.



Un lavage à 30°C consomme **3 fois moins d'énergie** qu'un lavage à 90°C.



Dégivrer son réfrigérateur évite une surconsommation de 30%. Dépoussiérée 2 fois par an la grille arrière ! La poussière engendre 30% de surconsommation d'électricité.



Couper les veilles c'est très important car elles fonctionnent 24h/24h, 7/7 et 365 jours par an !

Bon à savoir

En ville utilise le tramway ou le vélo, c'est plus rapide qu'en auto.

La classe A+++ qui apparaît sur la nouvelle étiquette énergie de appareils de froid (réfrigérateurs, congélateurs), le lave-linge, lave-vaisselle, sèche-linge, signale des appareils qui consomment de 30 à 60% d'énergie en moins qu'un appareil classé A.

Source : Ademe



Le nouveau compteur communicant

En Europe, c'est une directive européenne de 2009 qui prévoit 80% de nouveau compteurs communicants d'ici 2020.

1990



1894



2016



1960



Les avantages du nouveau compteur

- Relève automatique de la consommation.
- Mieux maîtriser ma consommation.
- 75% des opérations courantes réalisées à distance.
- Contribue à la modernisation de distribution.
- Repérage des pannes sur le réseau plus rapide.

Vers une ville intelligente

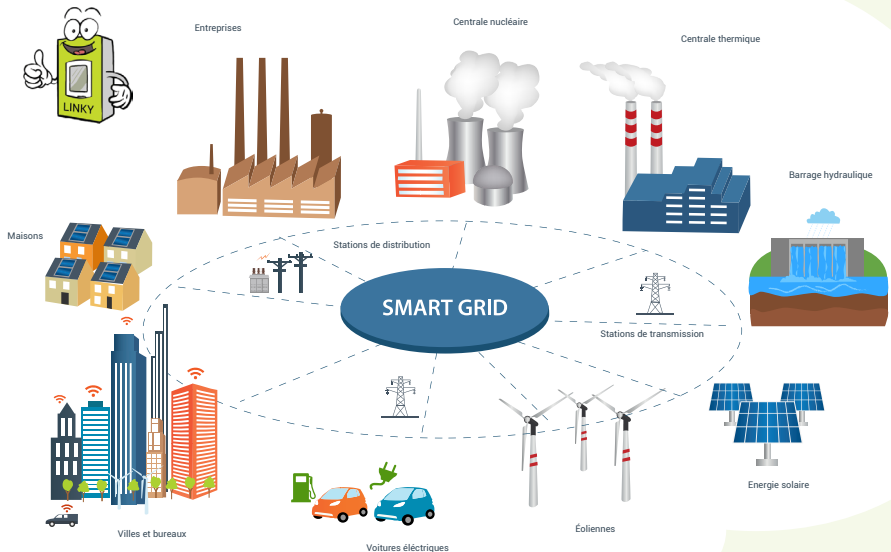
*Le nouveau compteur communicant
prépare les réseaux futurs*

Le saviez-vous ?

Un **smart grid** est un système électrique capable d'intégrer de manière intelligente les actions des différents utilisateurs, consommateurs et/ou producteurs afin de maintenir une fourniture d'électricité efficace, durable, économique et sécurisée. **Le smart grid, permet de rénover le réseau de transport de l'électricité.**

Source : Ministère de l'Environnement de l'Energie et de la Mer

Il y a quelques années, Les réseaux ont été conçus pour conduire l'électricité dans un seul sens : des centrales de production vers le consommateur. Aujourd'hui le réseau intelligent doit permettre la circulation de l'électricité dans les 2 sens afin de mieux intégrer sa production à partir d'énergies renouvelables.



Le compteur communicant est l'élément central de la ville intelligente.



A propos ...

Enedis

C'est une entreprise de service public, **gestionnaire du réseau de distribution d'électricité** qui emploie 38 000 personnes. **Enedis réalise les raccordements des clients, le dépannage 24h/24, 7J/7, le relevé des compteurs et toutes les interventions techniques.** Elle est indépendante des fournisseurs d'énergie qui sont chargés de la vente et de la gestion du contrat de fourniture d'électricité.

Azzura Lights

Azzura Lights est un des acteurs de **l'économie sociale et solidaire** reconnue **Entreprise Remarquable** France par Initiative France. Azzura Lights est une société coopérative d'intérêt collectif qui propose des services de maîtrise des consommations d'énergie. Reconnue **d'innovation sociale** elle est agréée Entreprise Solidaire d'Utilité Sociale par le Ministère de l'Economie.

Ce document a été réalisé par Azzura Lights en partenariat avec Enedis.
Imprimé à Nice dans une démarche respectueuse de l'environnement.
Ne pas jeter sur la voie publique.



AZZURA LIGHTS

ENEDIS
L'ELECTRICITE EN RESEAU